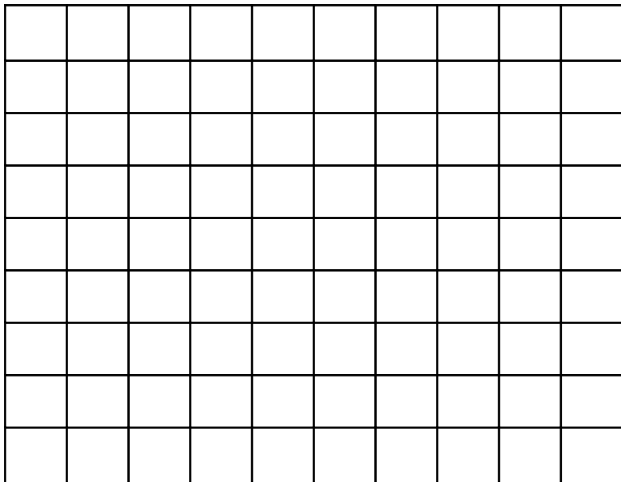


Vzdělávací materiál projektu Zlepšení podmínek výuky v ZŠ Sloup

Název vzdělávacího materiálu	Dýchací soustava
Anotace	Pracovní listy z zopakování a procvičení učiva dýchací soustava.
Autor	Mgr. Iva Paděrová
Jazyk	Český jazyk
Očekávaný výstup	Žák si zopakuje a procvičí učivo dýchací soustava.
Třída	5.

Dýchací soustava

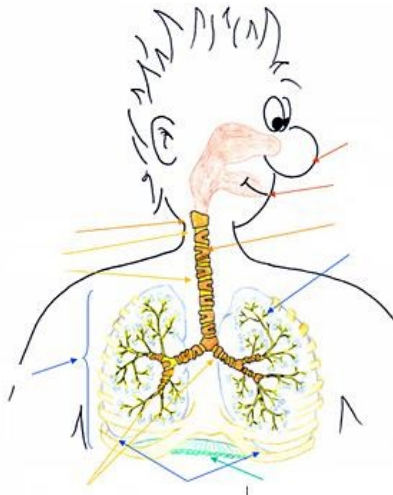
1. Najdi a vyškrtej v osmisměrce co tvoří dýchací soustavu:



2 Doplň text:

Dýchací soustava začíná _____ vzduchu _____ nebo _____ (zdravější je dýchat _____). Vzduch postupuje dutinou _____, _____, dále postupuje trubicí, která se nazývá _____ a pak její částí zvanou _____. Ta se rozvětňuje do dvou _____, kterými vzduch dále postupuje do _____, _____ a do _____.

3. Popiš obrázek dýchací soustavy (náповědou ti budou předchozí dvě cvičení):



4. Jaký je rozdíl mezi vdechovaným a vydechovaným vzduchem? Vysvětli a napiš:

5. Odůvodni pravopis slov (barevně zvýrazněná písmena):

dutina _____

plíce _____

průdušnice _____

průdušky _____

Jakým způsobem vzniklo slovo nosohltan? _____

6. Vylušti obě tajenky a zjistíš, co způsobuje nemoci dýchacích cest:

1. Nosem rozlišujeme různé...
2. Z průdušek postupuje vzduch do ...
3. Část dýchací soustavy mezi nosohltanem a průdušnicí
4. Plyn ze vzduchu nutný k dýchání člověka...

1. Jak se nazývá sval, který odděluje hrudní koš od břicha?
2. Opak vůně...
3. Vzduch postupuje z průdušinek do plicních...
4. Část dýchací soustavy mezi dutinou nosní a hrtanem...
5. Lze svou vlastní vůlí zastavit dýchání?
6. Onemocnění dutiny nosní (potřebuješ při ní kapesník)...
7. Část dýchací soustavy, která pokračuje za hrtanem...
8. Který orgán dýchací soustavy má levou a pravou část?

Dutina nosní a nosohltan souvisejí s okolním prostředím. Často je napadají

_____ a _____. Proto zde vznikají často nemoci

dýchacích cest, např.: _____, _____, _____

Vylušti přesmyčky a doplň nemoci:

PŘACHIK

LECHANAZÍN

NÍNAGA

Dýchací soustava - řešení

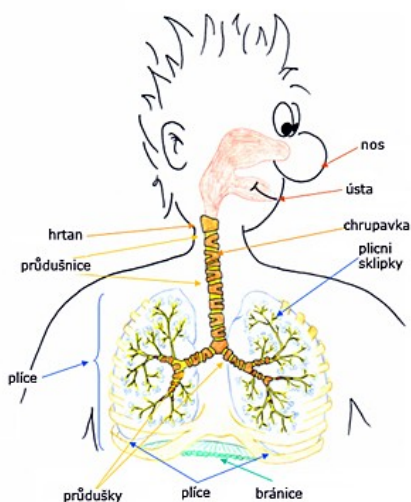
1. Najdi a vyškrtej v osmisměrce co tvoří dýchací soustavu:

Nosohltan, plíce, průdušnice, dutina nosní, průdušky, hrtan, ústa, nos

2 Doplň text:

Dýchací soustava začíná **vdechnutím** vzduchu **nosem** nebo **ústý** (zdravější je dýchat **nosem**). Vzduch postupuje dutinou **nosní, ústní**, dále postupuje trubicí, která se nazývá **hrtan** a pak její částí zvanou **průdušnice**. Ta se rozvětluje do dvou **průdušek**, kterými vzduch dále postupuje do **průdušinek, plic** a do **plicních sklípků**.

3. Popiš obrázek dýchací soustavy (náповědou ti budou předchozí dvě cvičení):



4. Jaký je rozdíl mezi vdechovaným a vydechovaným vzduchem? Vysvětli a napiš:

Vdechovaný je okysličený, vydechovaný obsahuje oxid uhličitý.

5. Odůvodni pravopis slov (barevně zvýrazněná písmena):

Dutina - **měkká souhláska**

Plíce - **není vyjmenované ani příbuzné slovo**

Průdušnice - **měkká souhláska**

Průdušky – **ů je uprostřed slova**

Jakým způsobem vzniklo slovo nosohltan? **Složením dvou slov – nos a hltan.**

6. Vylušti obě tajenky a zjistíš, co způsobuje nemoci dýchacích cest:

1. Nosem rozlišujeme různé **vůně**.
2. Z průdušek postupuje vzduch do **plíc**.
3. Část dýchací soustavy mezi nosohltanem a průdušnicí **hrtan**.
4. Plyn ze vzduchu nutný k dýchání člověka **kyslík**.
1. Jak se nazývá sval, který odděluje hrudní koš od břicha? **bránice**
2. Opak vůně – **zápach**.
3. Vzduch postupuje z průdušinek do plicních **sklípků**.
4. Část dýchací soustavy mezi dutinou nosní a hrtanem – **nosohltan**.

5. Lze svou vlastní vůlí zastavit dýchání? **Ne.**
6. Onemocnění dutiny nosní (potřebuješ při ní kapesník) **rýma.**
7. Část dýchací soustavy, která pokračuje za hrtanem **průdušnice.**
8. Který orgán dýchací soustavy má levou a pravou část? **Plíce.**

Dutina nosní a nosohltan souvisejí s okolním prostředím. Často je napadají **viry** a **bakterie**. Proto zde vznikají často nemoci dýchacích cest, např.: **nachlazení, chřipka, angína.**

Vylušti přesmyčky a doplň nemoci:

PŘACHIK

chřipka

LECHANAZÍN

nachlazení

NÍNAGA

angína

Použité zdroje:

http://ms.gymspgs.cz:5050/bio/Sources/Textbook_Textbook.php?intSectionId=40200

<http://www.hospitalteachers.eu/timsis/index.php?id=507&L=8>